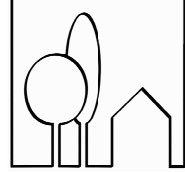


Commune de VILLENEUVE-EN-RETZ

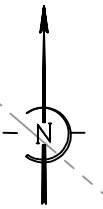
ZAC Multi-sites - Site de Beausoleil TRANCHE 2 ET 3

PLAN DE COMMERCIALISATION - REGLEMENT GRAPHIQUE -

BESNIER
aménagement



S.N.C. des Vannes et de la Garnière
255, rue de la Renaudière
44300 NANTES
TEL : 02 40 49 21 22
FAX : 02 40 49 01 21
email : info@besnier-aménagement.fr

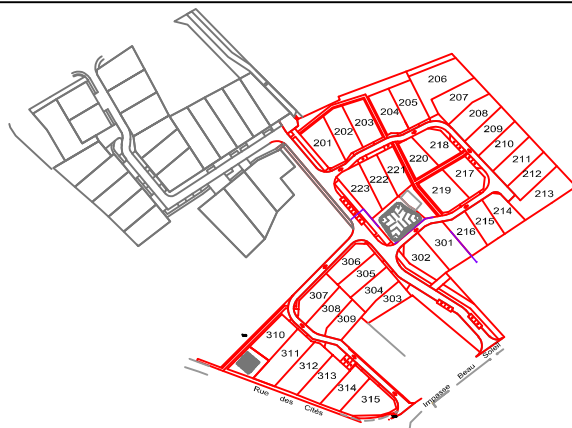


LEGENDE

- Limite de tranche
- Parking non clos dit "du midi" pour le stationnement de 2 véhicules (7x5m, excepté pour les lots 206, 213, 221, 222 et 303 à 306 et 313 où accès de 6x5m)
Zone Non Aedificandi (interdite à toute construction)
- Emplacement des branchements :
- Téléphone
- Electricité
- Eau potable
- Chaussée
- Parkings sur espace commun
- Accès
- Trottoir et cheminement piéton
- Espace Vert
- Zone constructible
- Servitude de tréfonds au profit de SNC Beausoleil Cabiterie :
noue d'écoulement des eaux pluviales à entretenir par l'acqueduc
- Grille EP 30x70 ou 50x50
- Regard EU / EP
- Tabouret EU / EP
- Altitude projet voirie
- 0.00 Altitude du terrain naturel
- Courbe de niveau
- Ligne HTA
- Poste transformateur ERDF
- Ouvrage de surverse
- Candélabre (position indicative)
- Arbre existant à conserver (hors zone constructible)
- Haie existante à conserver
- Aménagement paysager
- Haie à planter par l'aménageur sur domaine privé (largeur 1,50)
- Noue sur domaine public (largeur 1,50 à 2 m)
- Bassin de rétention à créer
- Bassin en nid d'abeille
- Emplacement des annexes éventuelles
- Borne en bois simple (h=80cm) et borne en bois réfléchissante (dans les courbes)
- Muret en pierre avec madrier bois en extrémité de noue (en option)
- Emplacement des portillons éventuels
- Mare existante
- Sens de circulation obligatoire
- Emplacement et altitudes des zones de fouilles archéologiques complémentaires
- Accès empierré au frais de l'aménageur (5m x 1m)

NOTA : Les cotes et les surfaces ne seront définitives qu'après bornage des lots et du périmètre de l'opération

Le 05 Septembre 2022
Plan non contractuel



Plan d'ensemble du secteur de la ZAC Multi-Sites



SANS ECHELLE